

La Loutre d'Europe sur les cours d'eau mayennais





✓ Une silhouette hydrodynamique

Taille : entre 0,90 et 1,35 m

Poids : entre 5 et 12 kg

✓ Des pattes palmées

✓ Une queue épaisse et musclée

✓ De longues moustaches

✓ De petits yeux et de petites oreilles placés au sommet d'une tête plate

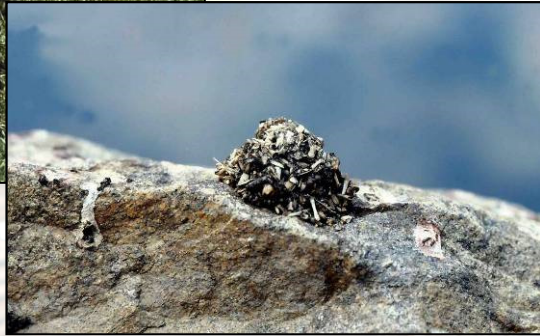
✓ Un pelage adapté à l'eau et au froid



Une grande diversité de milieux...



Un vaste territoire bien gardé...

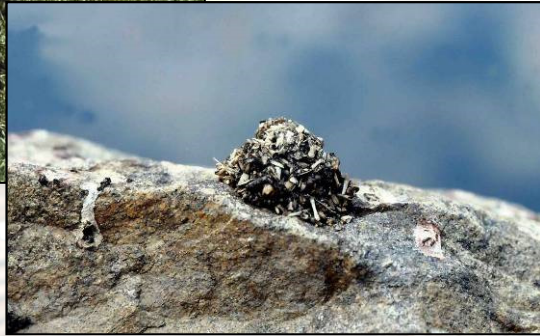


➤ Entre 20 et 40 km pour un mâle

➤ Entre 5 et 20 km pour une femelle

... offrant de nombreux abris

Un vaste territoire bien gardé...



➤ Entre 20 et 40 km pour un mâle

➤ Entre 5 et 20 km pour une femelle

... offrant de nombreux abris



Un régime alimentaire varié...



1850



1900-1930



1930-1950



La Loutre comme source de revenus ...

- ✓ Primes pour son piégeage
- ✓ Primes pour sa fourrure





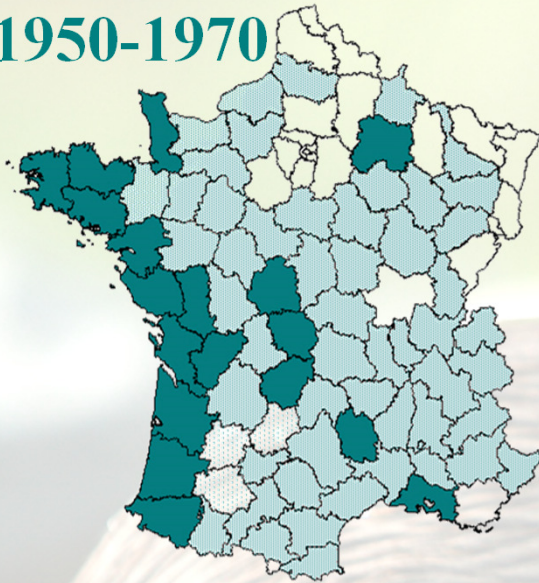
La Loutre comme source de revenus ...

- ✓ Primes pour son piégeage
- ✓ Primes pour sa fourrure

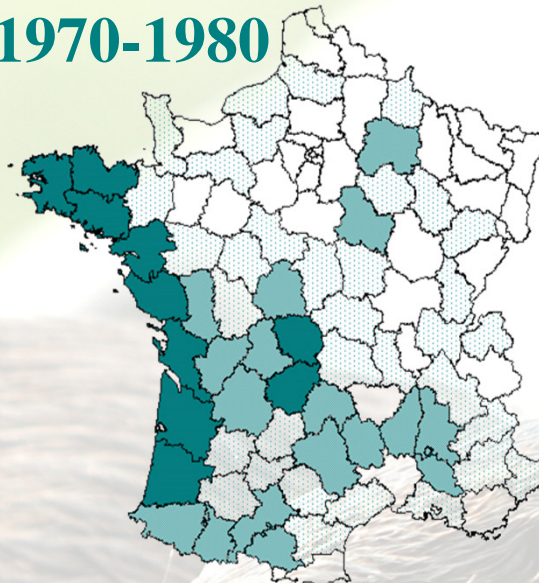
Piégée et chassée avec beaucoup d'intérêt, les populations de Loutre ont rapidement diminué.



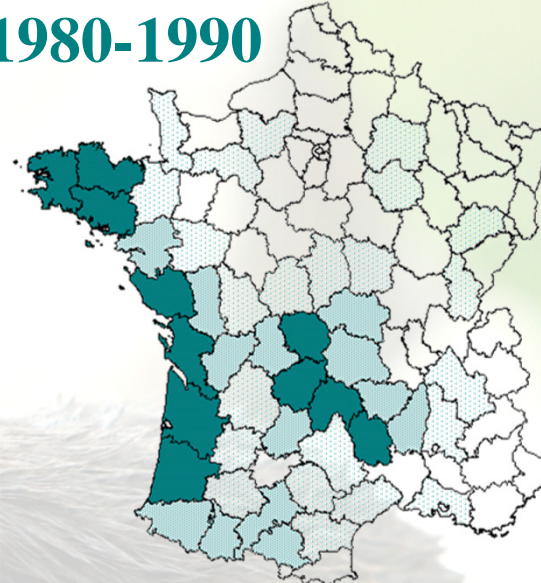
1950-1970



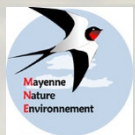
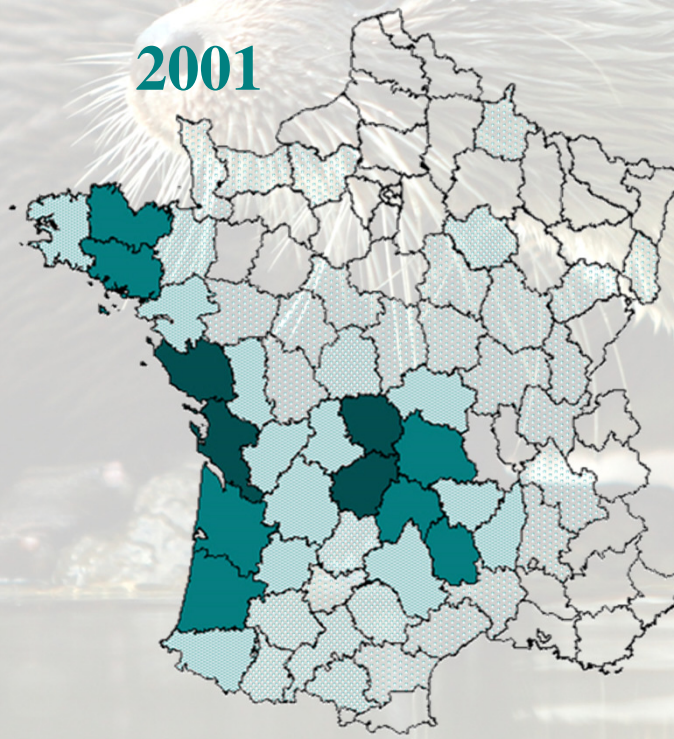
1970-1980



1980-1990



2001

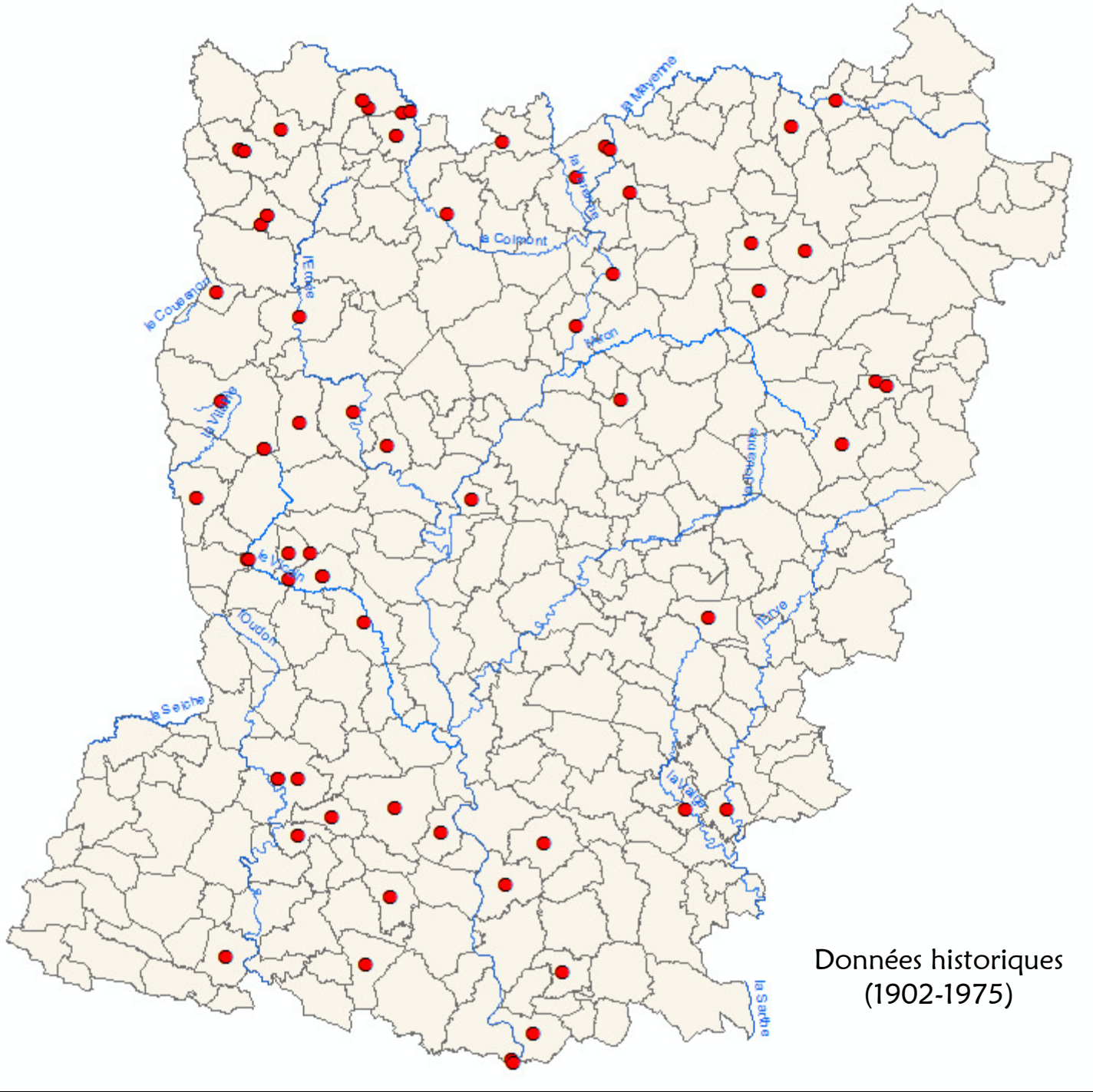


Quelques repères sur son évolution en Mayenne...

- Commune jusqu'au milieu du XXème siècle
- Importante baisse des effectifs dès 1950
- Considérée comme disparue à partir de 1972

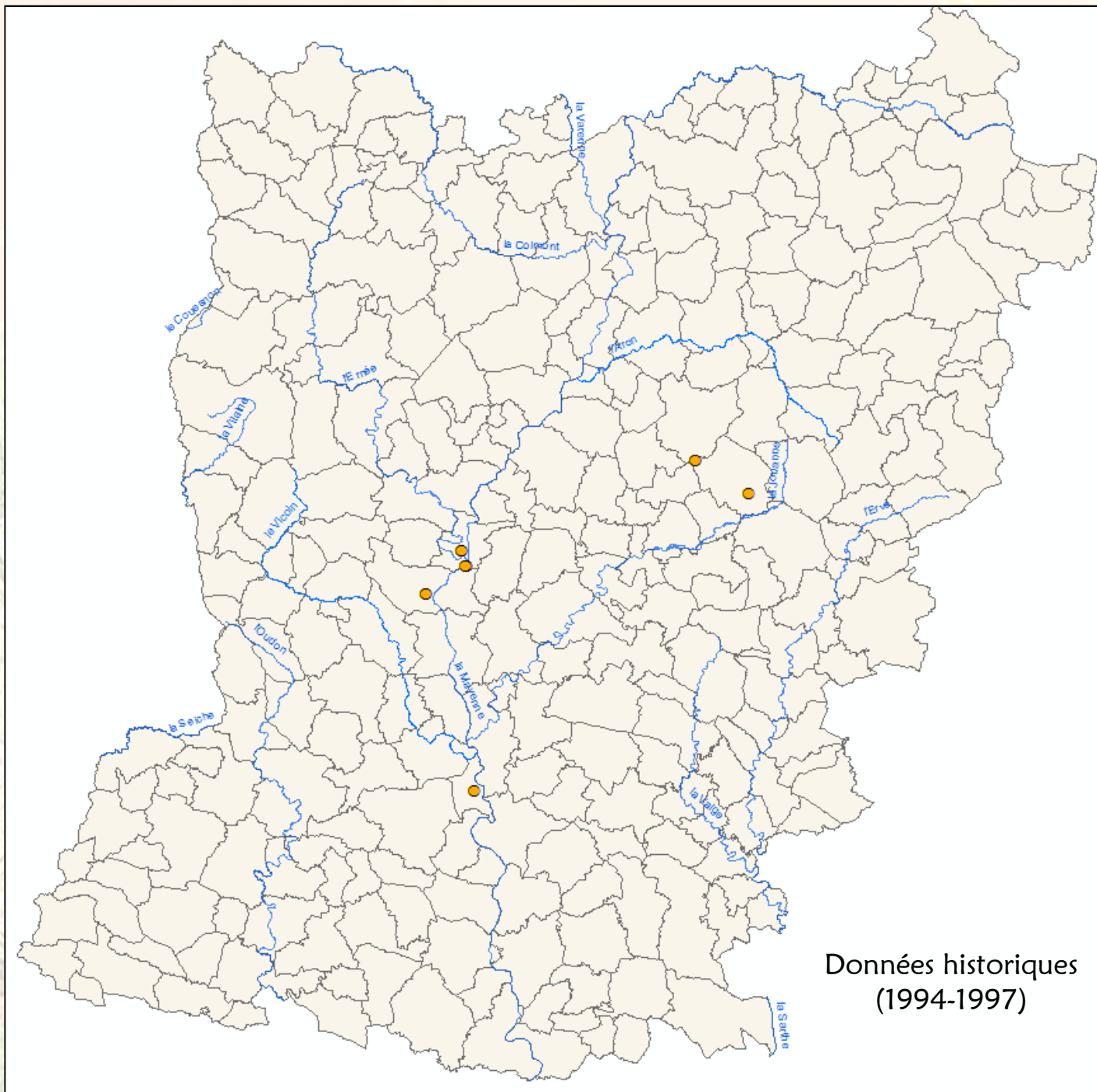
Et puis ...

- 1995 : découverte d'une épreinte
- 2004 : découverte d'une nouvelle épreinte



Données historiques
(1902-1975)





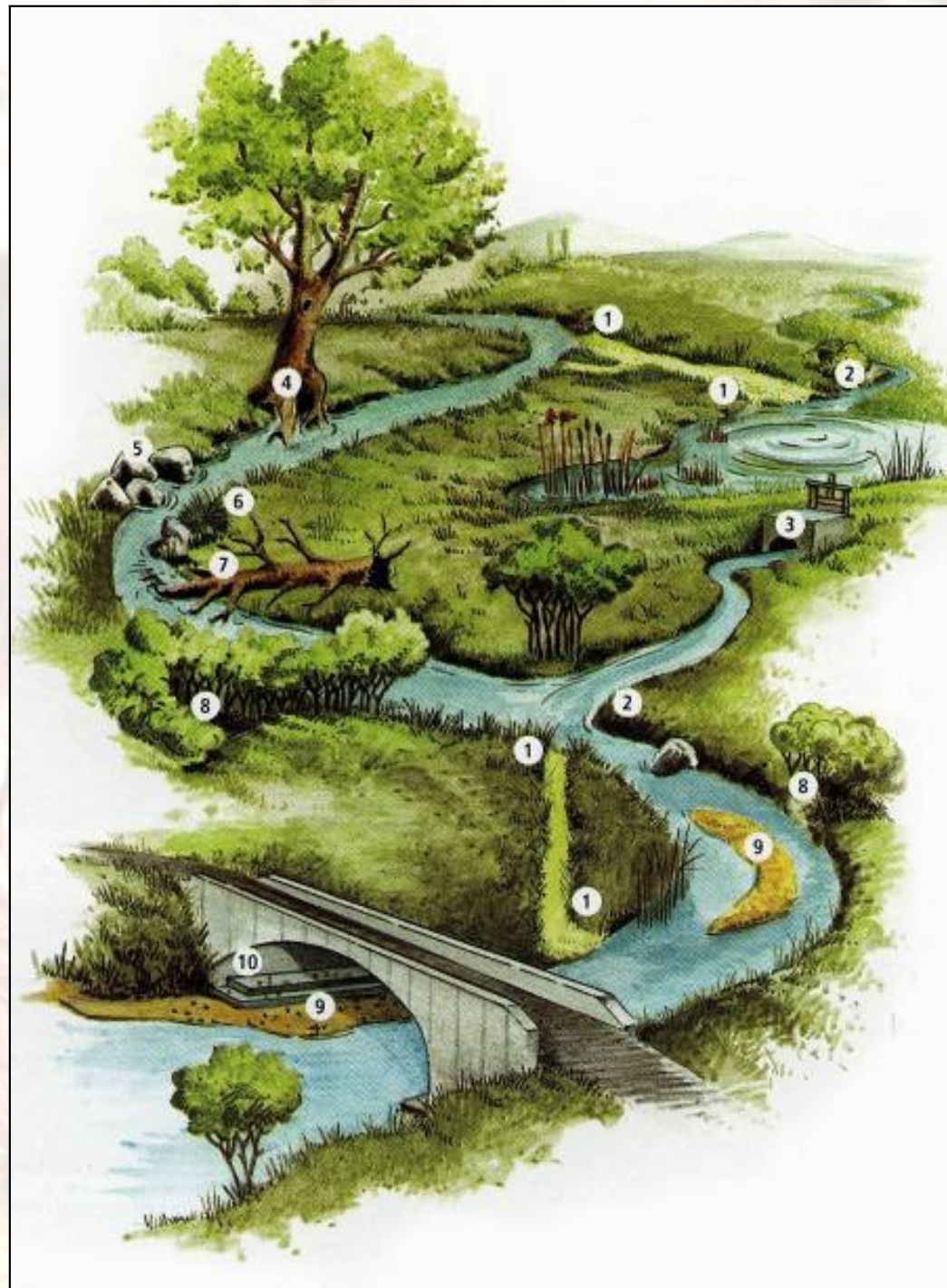
Données historiques
(1994-1997)



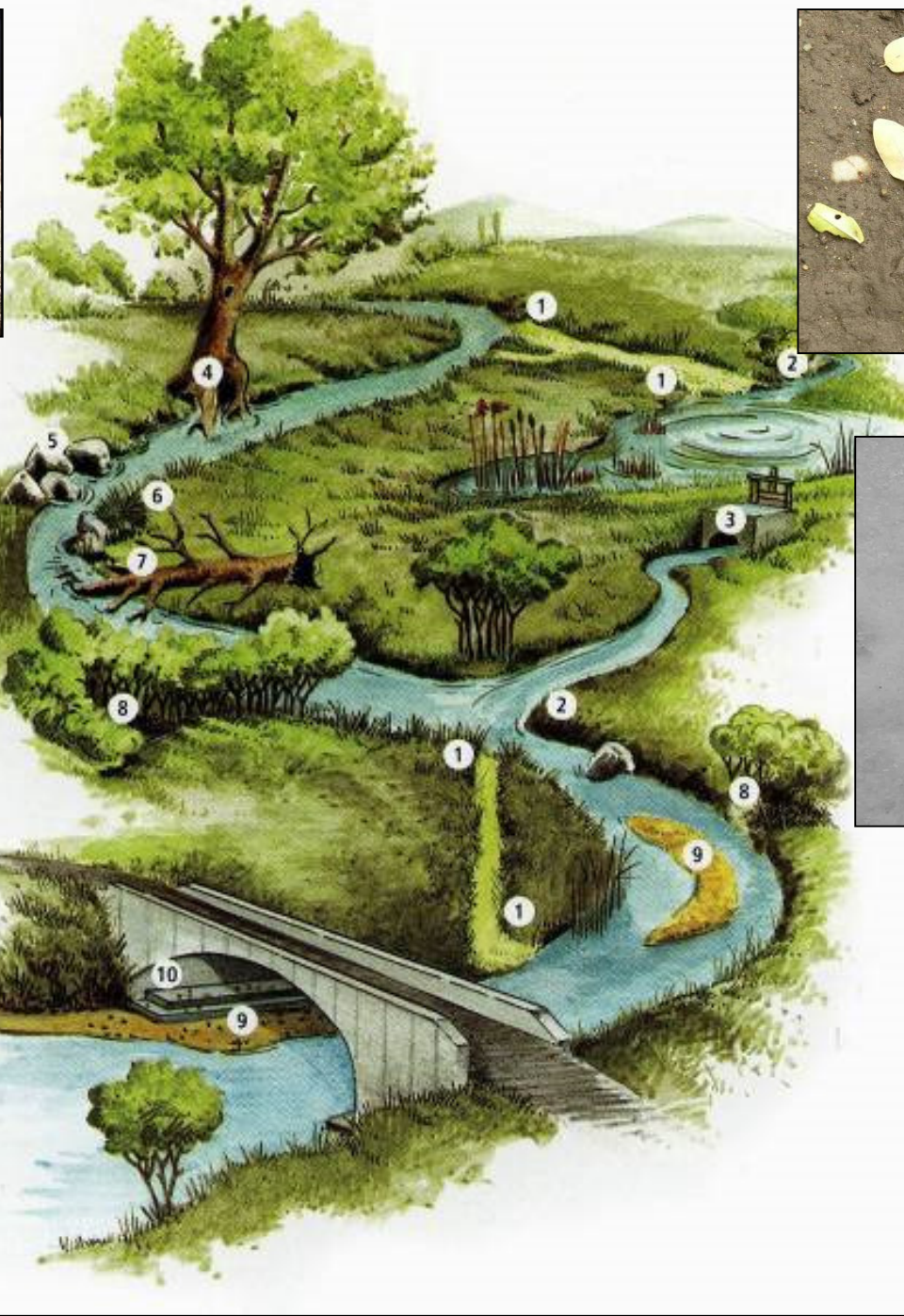
De nombreux suivis, avec pour objectifs :

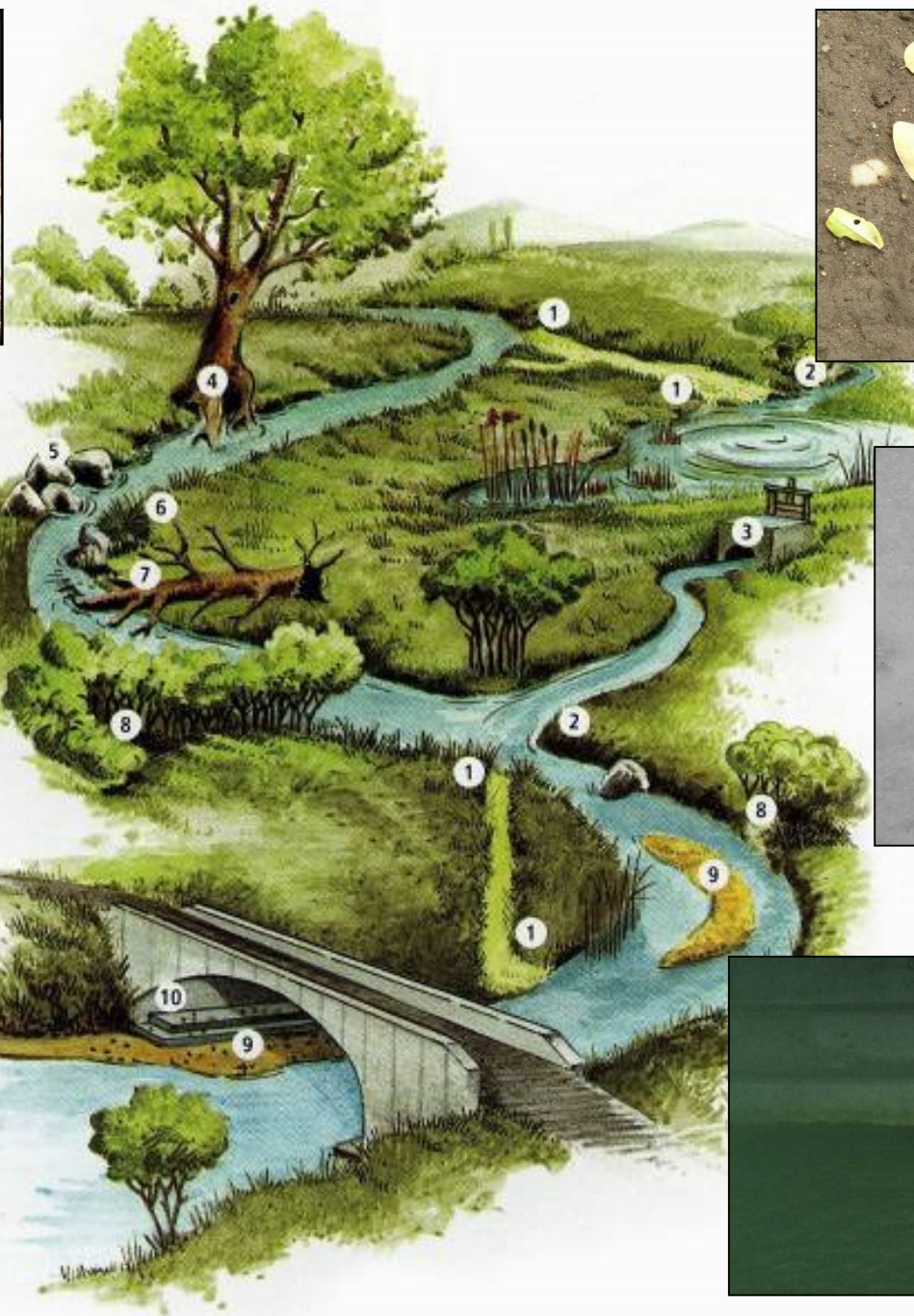
- Préciser la répartition de la Loutre et suivre son évolution sur les cours d'eau de la Mayenne



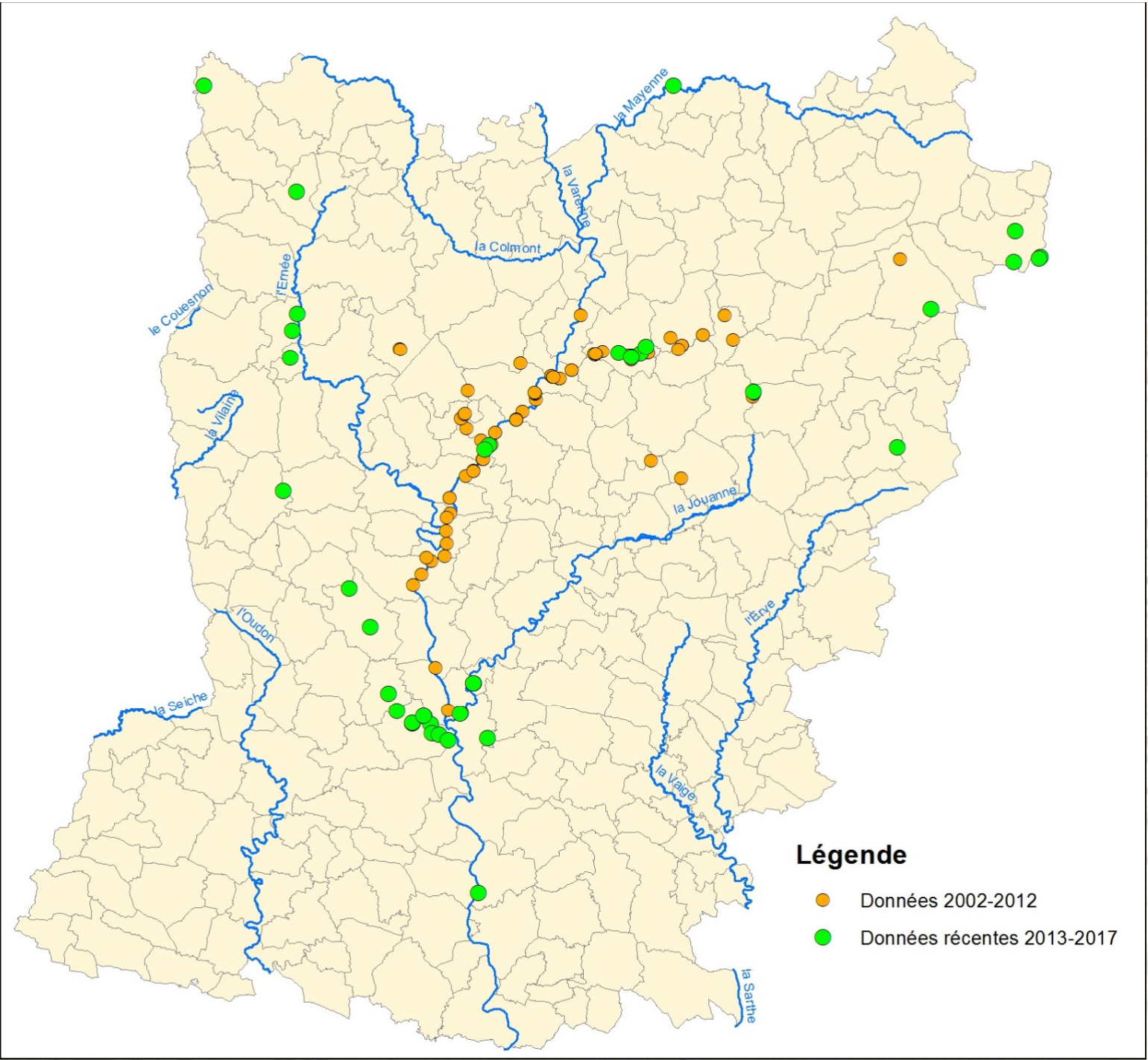












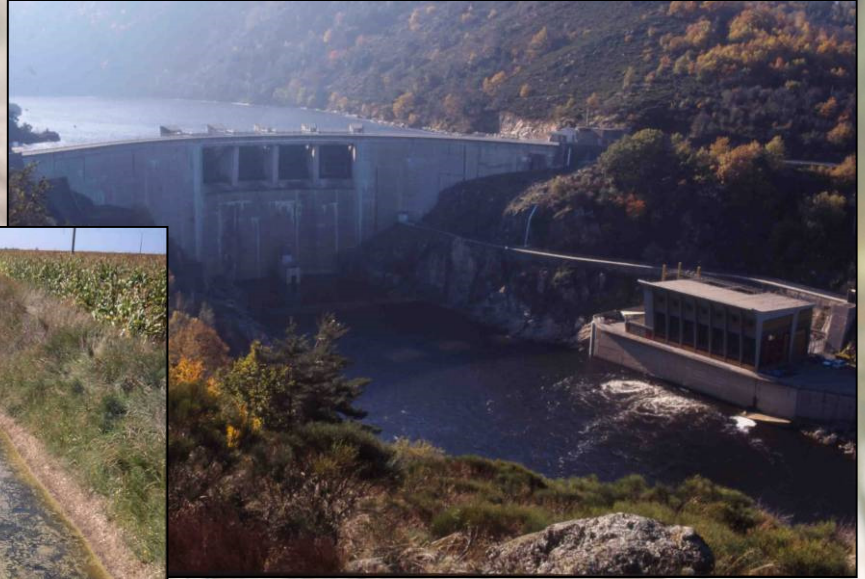
Légende

- Données 2002-2012
- Données récentes 2013-2017



De nombreux suivis, avec pour objectifs :

- Préciser la répartition de la Loutre et suivre son évolution sur les cours d'eau de la Mayenne
- Identifier les principales menaces qui pèsent sur une population encore fragile et proposer des aménagements





$$R = F \times T \times P$$

R : Risque de collision routière

F : coefficient exprimant la fréquence d'utilisation du cours d'eau par la Loutre

T : coefficient exprimant l'importance du trafic

P : note exprimant la probabilité pour que la Loutre passe sur la route lorsqu'elle franchit l'ouvrage



$$R = F \times T \times P$$

R : Risque de collision routière

F : coefficient exprimant la fréquence d'utilisation du cours d'eau par la Loure

T : coefficient exprimant l'importance du trafic

P : note exprimant la probabilité pour que la Loure passe sur la route lorsqu'elle franchit l'ouvrage



Des résultats positifs...



Des résultats positifs...



Des résultats positifs...



Ambush IR

11/30/2012 11:31 PM



De nombreux suivis, avec pour objectifs :

- Préciser la répartition de la Loutre et suivre son évolution sur les cours d'eau de la Mayenne
- Identifier les principales menaces qui pèsent sur une population encore fragile et proposer des aménagements
- Participer à l'amélioration des connaissances notamment via les études de génétique menées au niveau national

Réseau régional de collecte et de valorisation de cadavres de Loutre dans les Pays de la Loire

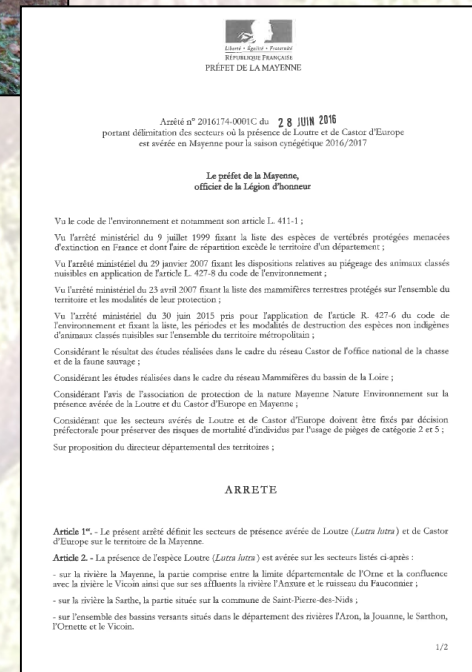


Autres mesures prises en faveur de la Loutre

➤ Mise en place de Hâvres de Paix

➤ Création de catiches artificielles

➤ Participation à la rédaction de l'arrêté de piégeage



Merci de votre attention...

